

イネ科の親戚・カヤツリグサ科

カヤツリグサ科は単子葉植物に分類され、遺伝的にはイネ科植物と近い関係にあります。「人間は考える葦である」(パスカル)で有名なパピルスも、カヤツリグサ科に属します(別名カミガヤツリ)。



カヤツリグサ

カヤツリグサを漢字で書くと「蚊帳吊り草」となります。この名前は、カヤツリグサ科の茎を両端から割いて広げたときに蚊帳を吊るしたような形(四辺形)になることに由来します。

イネ科とカヤツリグサ科は遺伝的に同じグループ(イネ目)に属し、一見似ていますが、見分けるうえでいくつかポイントがあります(右図)。

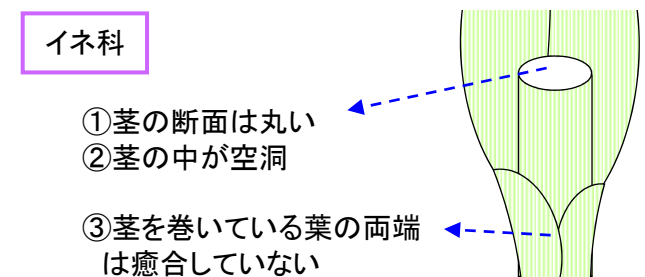
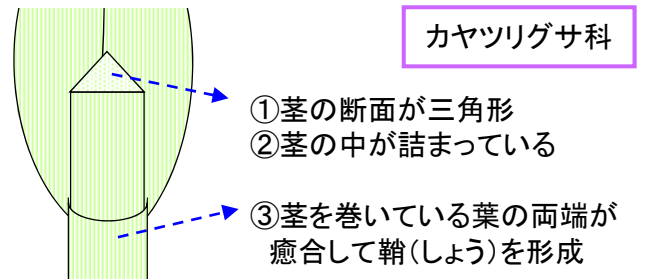
イネ科やカヤツリグサ科は他の科に比べて花が目立たないため、ぱっと見た際の特徴がありません。また、科全体の種数が多いことから、種を特定するのがとても難しい科といえます。

カヤツリグサ科の雑草といえば、カヤツリグサやコゴメガヤツリ、ヒメクグ、ハマスゲなどがあげられます。これらのうち、カヤツリグサとコゴメガヤツリは一年草、ヒメクグ、ハマスゲは多年草です。

カヤツリグサ科雑草の防除のポイントですが、一年草(種子散布で増えるもの)であれば種子散布が行われる前に穂を刈り取ることが有効です。

ヒメクグ、ハマスゲなどは、地下茎を伸ばして節々から芽を出して増えていきます。こうした種は根生き残っているとまた再生してくるので厄介です。地下茎についてはSGニュース25年4月号でも紹介しましたが、防除方法として、土を掘り起こして根部を一掃する、浸透移行性のある薬剤を茎葉散布して根部まで枯らす、除草剤散布を定期的に行い個体密度を徐々に少なくしていく、強力な除草剤のスポット散布(手で植物体にじかに塗布する等：薬剤が他の植物に付着しないように注意すること。また、土壌に除草剤が残留してしばらく植物が生えてこなくなるがあるので注意。)などの方法があります。

イネ科とカヤツリグサ科の見分け方



カヤツリグサ科	見分けるポイント	イネ科
三角形	茎の断面	丸
詰まっている (中実:ちゆうじつ)	茎の中	空洞 (中空:ちゆうくう)
茎を巻いている葉の両端が癒合している(鞘:しょう)	葉の根元	茎を巻いている葉の両端は癒合していない

※カヤツリグサ科・イネ科のすべての種がこの条件にあてはまるわけではありません

ヒメクグ



コゴメガヤツリ



お詫びと訂正

先月号の写真でケキツネノボタンと表記した植物はタガラシでした。ここにお詫びして訂正いたします。

製品紹介

モニュメント顆粒水和剤

茎葉・土壌のダブルの処理効果



- 有効成分：トリフロキシスルフロキサト륨塩 75.0%
- 毒性：普通物
- 魚毒性：A類
- 原体メーカー：シンジェンタ
- 包装：7.5g/袋、12袋入り/ケース

- 茎葉処理効果に加え、土壌処理効果を併せ持ちます。
 - 日本芝、バミューダグラスに対する高い安全性を有します。
 - 人畜毒性や魚毒性が低い薬剤です。
 - 粉立ちが少なくにおいもありません。
- 散布から雑草が完全に枯れるまで30日程度かかります。
- 水源地、養殖池などに本剤が飛散・流入しないよう十分に注意してください。

作物名または適用場所	適用雑草名	使用時期	薬量/10a	希釈水量/10a
日本芝	一年生雑草	雑草発生初期～生育期	0.003～0.006g	150～250L
	ヒメクグ	春夏期		
	スズメノヒエ類	雑草発生初期～生育期	0.0045～0.006g	
	チガヤ	雑草発生初期～出穂前		
西洋芝(バミューダグラス)	一年生雑草	雑草発生初期～生育期	0.003～0.006g	100L
公園、庭園、堤とう、駐車場、道路、運動場、宅地、鉄道、のり面、鉄道等	一年生及び多年生雑草	生育期または刈取り後(草丈30cm以下)	0.006～0.012g	

ダブルインパクト

多年生雑草に加えスギナ等広葉雑草も抑制



- 有効成分：グリホサートイソプロピルアミン塩 33.2%
MCPAイソプロピルアミン塩 6.2%
- 毒性：普通物
- 魚毒性：A類
- 原体メーカー：ユニカス
- 包装：5L/缶、2缶入り/ケース

- 多年生雑草に効果の高いグリホサートと、スギナなどの広葉雑草に効果の高いMCPAのダブル効果で問題雑草を長期的にわたって抑制します。
- 雑草茎葉部から吸収され、植物体内を移行、特に地下部まで移行して植物全体を枯殺するため、散布前に地上部を刈り払わないでください。
- 土壌中で速やかに不活性化するので、発生前処理では効果がありません。
- 使用に際して展着剤加用の必要はありません。

- 散布液剤の飛散により自動車やカラートタンの塗装などへ影響を与える場合がありますのでご注意ください。
- 水源地、養殖池などに本剤が飛散、流入しないよう十分に注意してください。

作物名	適用場所	適用雑草名	使用時期	薬量/10a	希釈水量/10a
樹木等	公園、庭園、堤とう、駐車場、道路、運動場、宅地、鉄道、のり面、鉄道等	一年生及び多年生雑草	雑草生育期	1～2L	100L

フレピオン液剤

根部吸収移行型 根がはる多年生雑草に



- 有効成分：グリホサートナトリウム塩 13.5%
アトラピオン 20.0%
- 毒性：普通物
- 魚毒性：A類
- 原体メーカー：三井化学アグロ
- 包装：500ml/本、20本入り/ケース
10L/缶、2缶入り/ケース

- ススキ、ササ、クズなど根がはる多年生雑草に対して高い効果を示します。
- 抑草期間が長く、秋期処理で翌春の雑草の再生を強く抑制します。
- 茎葉および根部吸収移行型除草剤です。
- 使用に際して展着剤加用の必要はありません。

- 水源地、養殖池などに本剤が飛散・流入しないよう十分に注意してください。

作物名	適用場所	適用雑草名	使用時期	薬量/10a	希釈水量/10a
樹木等	公園、庭園、堤とう、駐車場、道路、運動場、宅地、鉄道、のり面、鉄道等	スギナを除く多年生雑草	雑草生育期	1～3L	100L

取扱い・お問合せは—



緑を育み、未来へつなぐ

株式会社 サカイグリーン

〒930-0171 富山県富山市野々上150番地
TEL:076-434-0036 FAX:076-434-4968